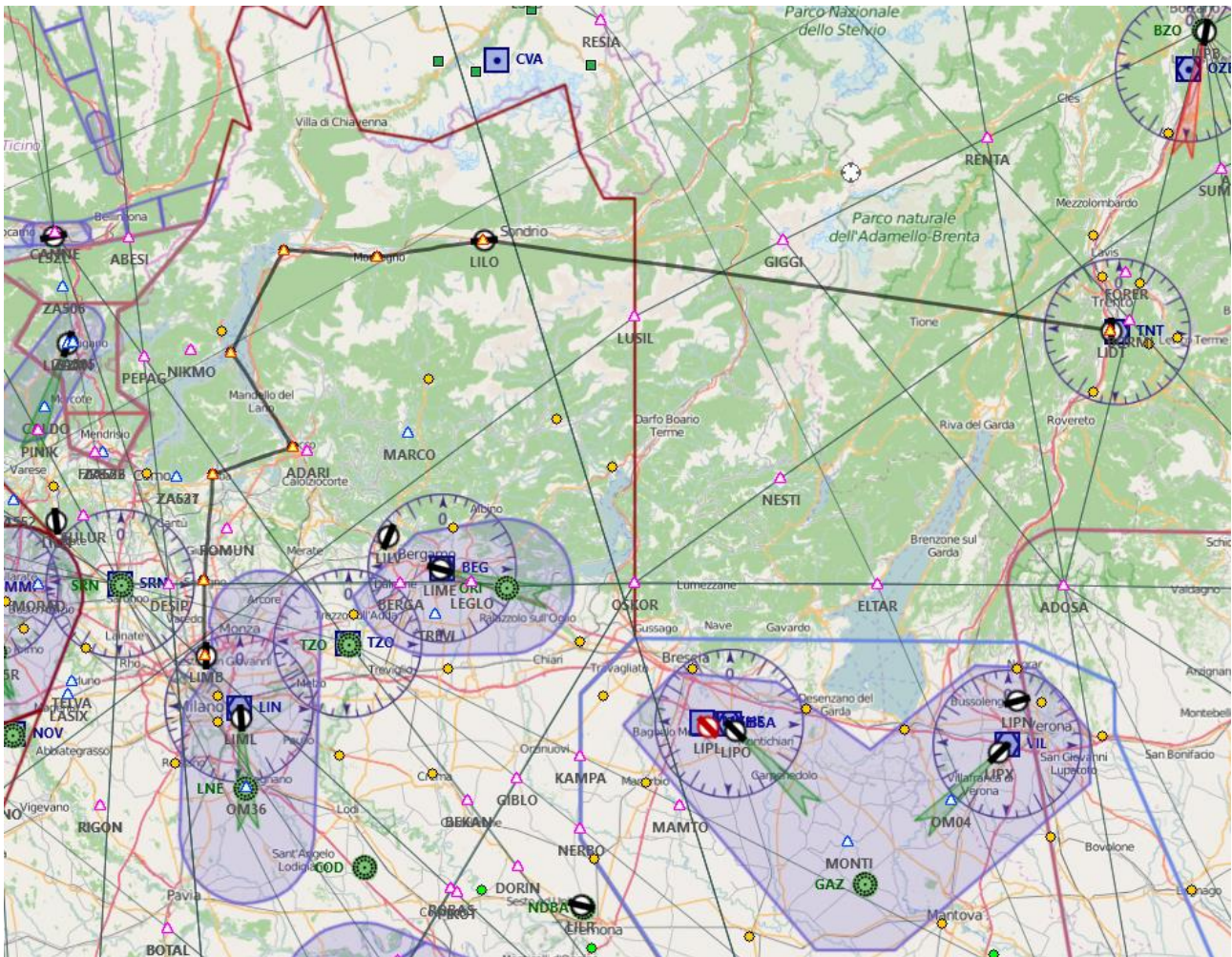


## 19^ TAPPA: BRESSO (LIMB) – TRENTO (LIDT)

Piano volo:



Waypoint	Descrizione	Prua °M	Ora	Dist (nm)	Rotta °M	Rotta °T	G/S (kts)
LIMB	Bresso	359°	0	0	000°	000°	105
MB-N	Seregno	358°	4	6,7	358°	359°	105
ERBA	ERBA	004°	5	9,5	004°	005°	105
LECCO	LECCO	070°	4	7,5	070°	071°	105
BELLAGIO	BELLAGIO	326°	6	10	326°	327°	105
COLICO	COLICO	025°	6	10,1	025°	027°	105
MORBEGNO	MORBEGNO	093°	5	8,3	093°	094°	105
LILO	caio	079°	5	9,5	079°	081°	105
LIDT	Mattarello	096°	32	55,9	096°	098°	105

**Breve descrizione del volo:** Dopo il decollo da Bresso proseguiremo verso Nord uscendo dall'area da Seregno.

Continueremo poi seguendo il Lago Maggiore e imboccheremo la valle per Sondrio (scenario aggiuntivo), dove faremo Touch&Go. Proseguiremo poi diretti su Trento, destinazione finale.

## **Cartine**

**Bresso:**

<https://drive.google.com/file/d/0BzQvHYn0yirramgwZmttZ2RoM2M/view?usp=sharing>

**Caiolo:**

<https://drive.google.com/file/d/0BzQvHYn0yirrMWJGbmIDdjUzbW8/view?usp=sharing>

**Trento:**

<https://drive.google.com/file/d/0BzQvHYn0yirrSGxFc1h4ckxYR28/view?usp=sharing>

**Scenari aggiuntivi:** <http://www.pvi.it/wp-content/uploads/2015/09/Aeroporti-aggiuntivi.rar>