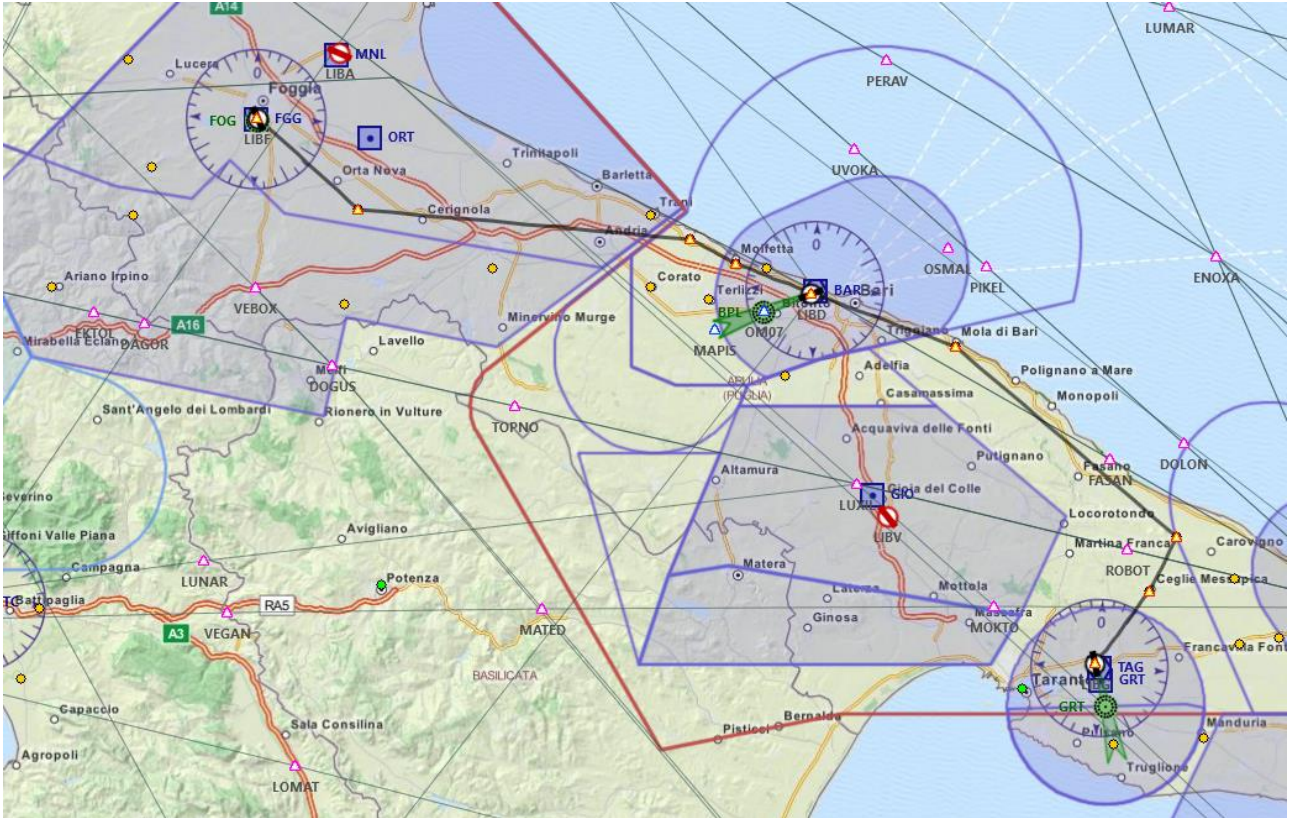


8^ TAPPA: TARANTO (LIBG) – FOGGIA (LIBF)

Piano volo:



Waypoint	Descrizione	Prua °M	Ora	Dist (nm)	Rotta °M	Rotta °T	G/S (kts)
LIBG	Grottaglie	357°	0	0	000°	000°	105
CEGLIE	CEGLIE MESSAPICO (BG-NE1)	034°	5	9,2	034°	037°	105
OSTUNI	OSTUNI	025°	3	6,1	025°	027°	105
MOLA	MOLA DI BARI (BD-SE1)	309°	17	29,4	309°	311°	105
LIBD	Palese Macchie	289°	9	15,5	289°	290°	105
MOLFETTA	MOLFETTA (BD-NW2)	289°	5	8,1	289°	292°	105
BISCEGLIE	BISCEGLIE (BD-NW3)	297°	3	5,1	297°	298°	105
STORNARA	STORNARA (BA-SE3)	274°	19	33,5	274°	275°	105
LIBF	Gino Lisa	311°	8	13,7	311°	312°	105

Breve descrizione del volo: Dopo il decollo da Taranto proseguiremo verso Ceglie Messapico, nostro punto di uscita. Da qui ci porteremo poi sulla costa fino a Bari, dove il nostro punto

di ingresso sarà Mola di Bari. Faremo un Touch & Go a Bari e proseguiremo poi verso Foggia seguendo l'autostrada.

Cartine

Taranto:

<https://drive.google.com/file/d/0BzQvHYn0yirrTWNkUU5ta0kwdEU/view?usp=sharing>

Bari:

<https://drive.google.com/file/d/0BzQvHYn0yirrclZTRWhxZFNoc3c/view?usp=sharing>

Foggia:

<https://drive.google.com/file/d/0BzQvHYn0yirrTmVLNIIQLWI2dm8/view?usp=sharing>