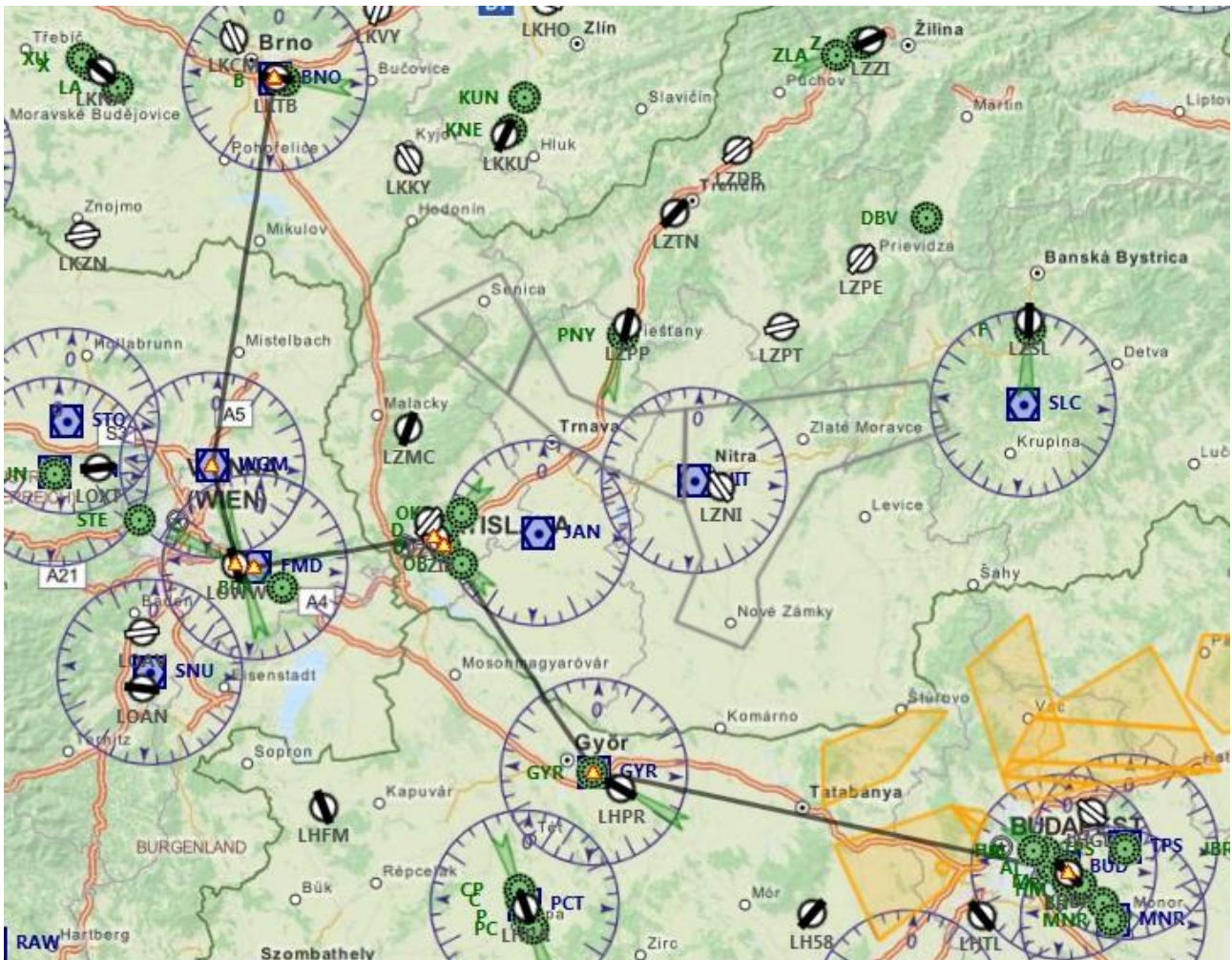


12^ TAPPA: BUDAPEST (LHBP) – BRNO(LKTB)

Piano volo:



Waypoint	Descrizione	Prua °M	Ora	Dist (nm)	Rotta °M	Rotta °T	G/S (kts)
LHBP	Liszt Ferenc Intl	356°	0	0	000°	000°	110
GYR	GYOR (115,1 MHz)	279°	35	63,6	279°	283°	110
B	BARKA (BRATISLAVA) (438 KHz)	323°	19	35,3	323°	327°	110
LZIB	M.R. Stefanik	312°	1	1,7	312°	314°	110
FMD	FISCHAMEND (110,4 MHz)	257°	13	23,7	257°	261°	110
LOWW	Schwechat	273°	1	2,4	273°	277°	110
WGM	WAGRAM (112,2 MHz)	342°	7	13,2	342°	346°	110
BNO	BRNO (113,9 MHz)	005°	27	50,2	005°	009°	110
LKTB	Turany	029°	0	0,1	029°	033°	110

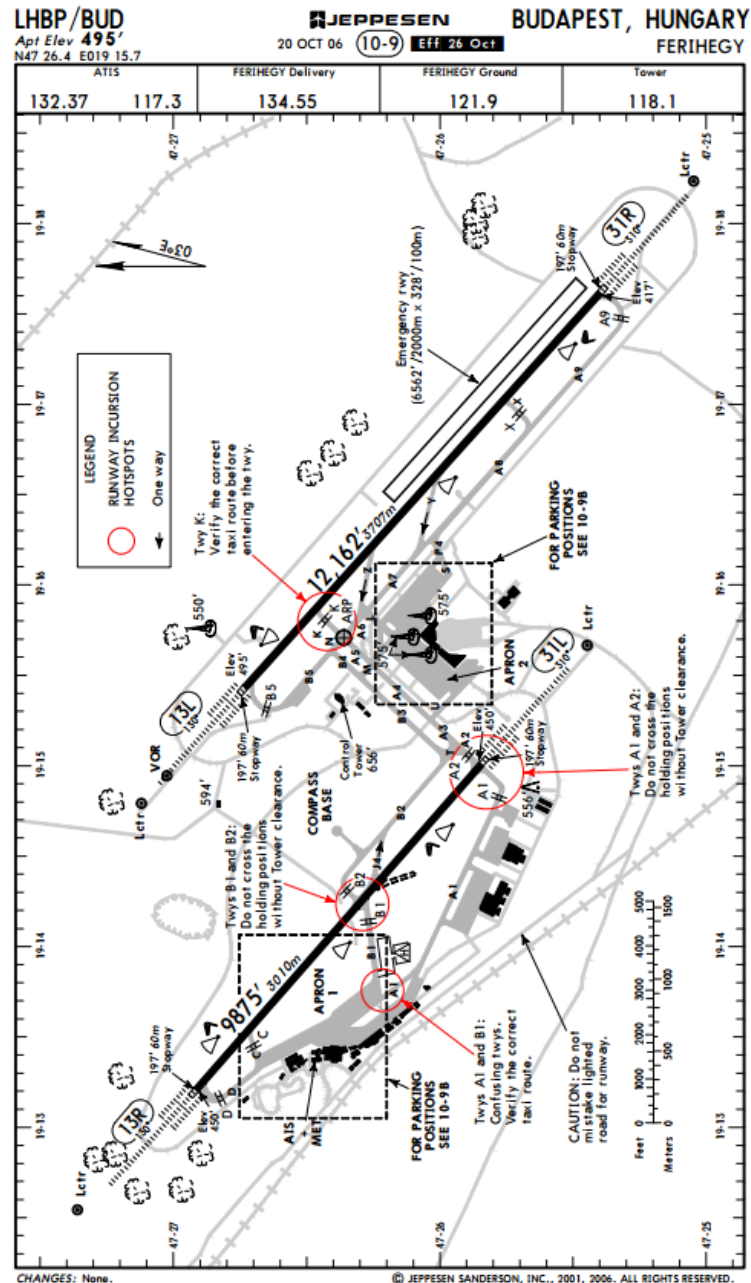
Breve descrizione del volo: partiremo ovviamente da Budapest (capitale dell' Ungheria), entreremo poi in Slovacchia per un giretto a Bratislava, sconfineremo in seguito in Austria per un

romantico voletto su Vienna e aggiungeremo un'altra nazione del nostro tour atterrando a Brno la seconda città della Repubblica Ceca dopo Praga.

(Piano di volo proposto da Michele I-MFLY)

Cartine

Budapest (LHBP)



Bratislava (LZIB)

AIP SLOVENSKÁ REPUBLIKA
AIP SLOVAK REPUBLIC

Electronic issue only
Hand amendments incorporated to EFF date 27 JUN 13

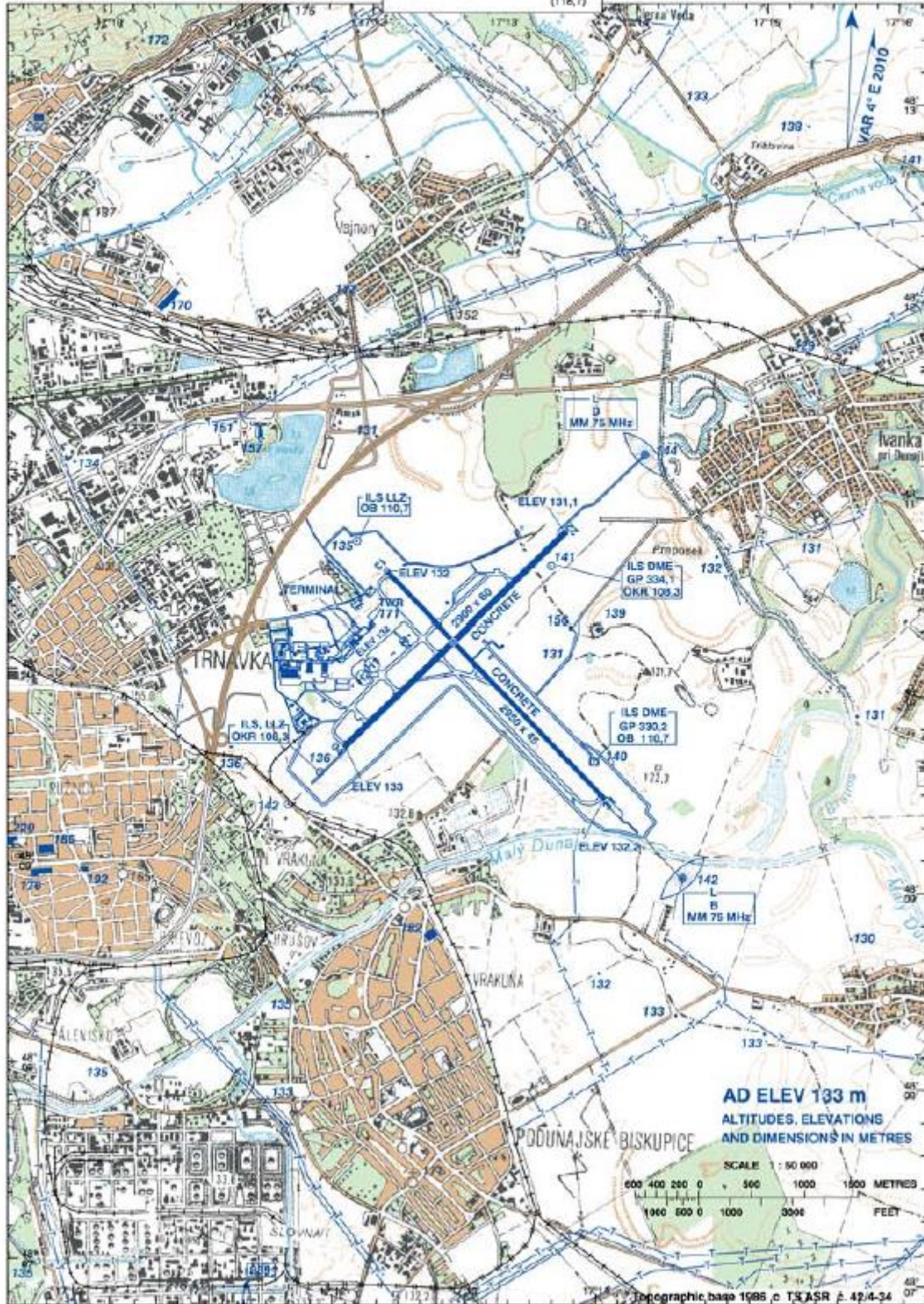
AD 2-LZIB-8-5
12 JAN 12

LANDING CHART

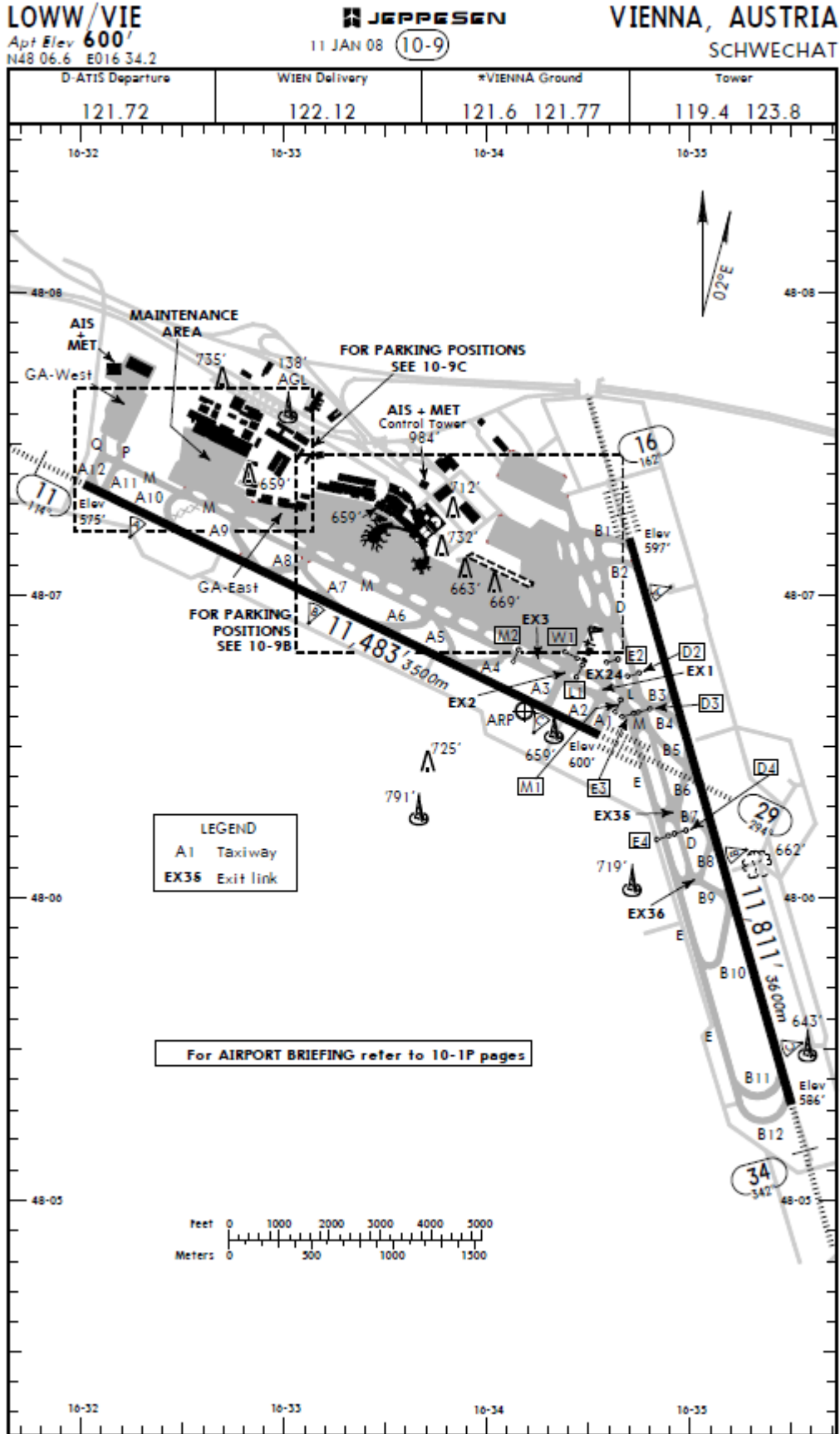
48°10'12"N
017°12'46"E

ŠTEFÁNIK RADAR	134,925 (118,925)
ŠTEFÁNIK TOWER	118,3 (118,7)

BRATISLAVA/M. R. Štefánik



Vienna (LOWW)



Brno (LKYB)

