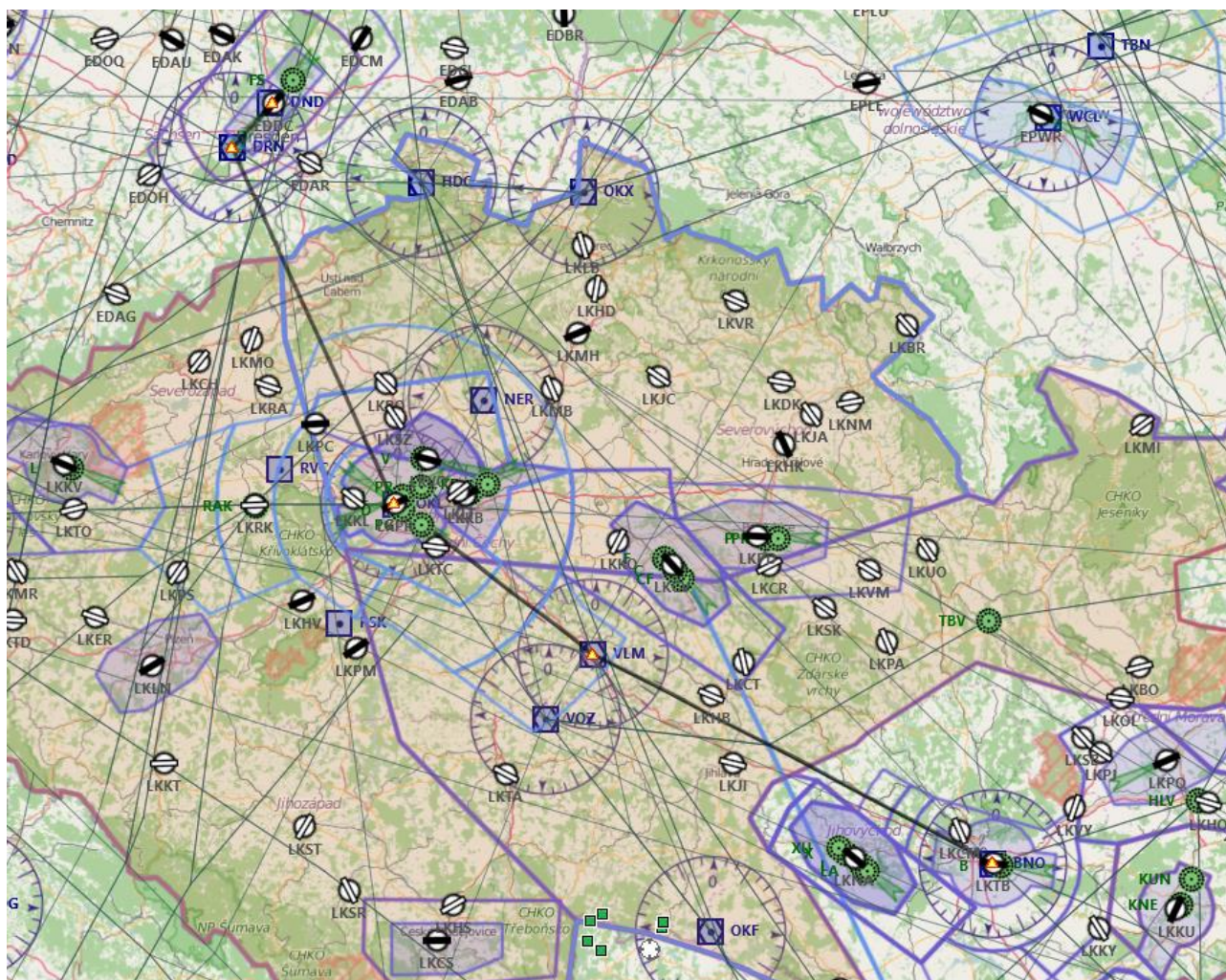


13^A TAPPA: BRNO(LKTB) – DRESDA (EDDC)

Piano volo:

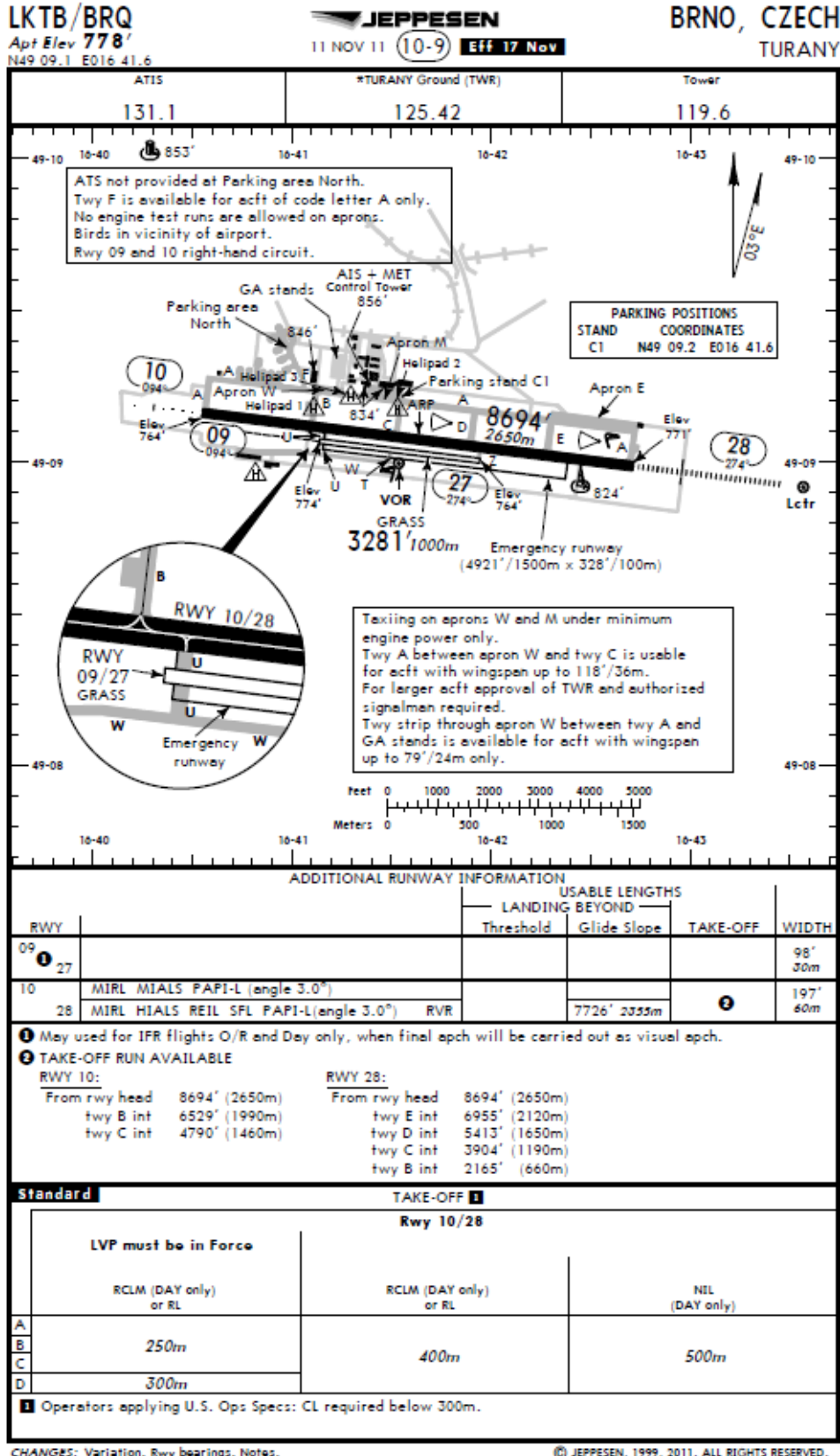


Waypoint	Descrizione	Prua °M	Ora	Dist (nm)	Rotta °M	Rotta °T	G/S (kts)
LKTB	Turany	356°	0	0	000°	000°	140
VLM	VLASIM (114,3 MHz)	294°	31	71,6	294°	298°	140
LKPR	Ruzyně	305°	17	39,2	305°	308°	140
DRN	DRESDEN (114,35 MHz)	334°	26	60,4	334°	336°	140
EDDC	Dresden	039°	4	9,5	039°	042°	140

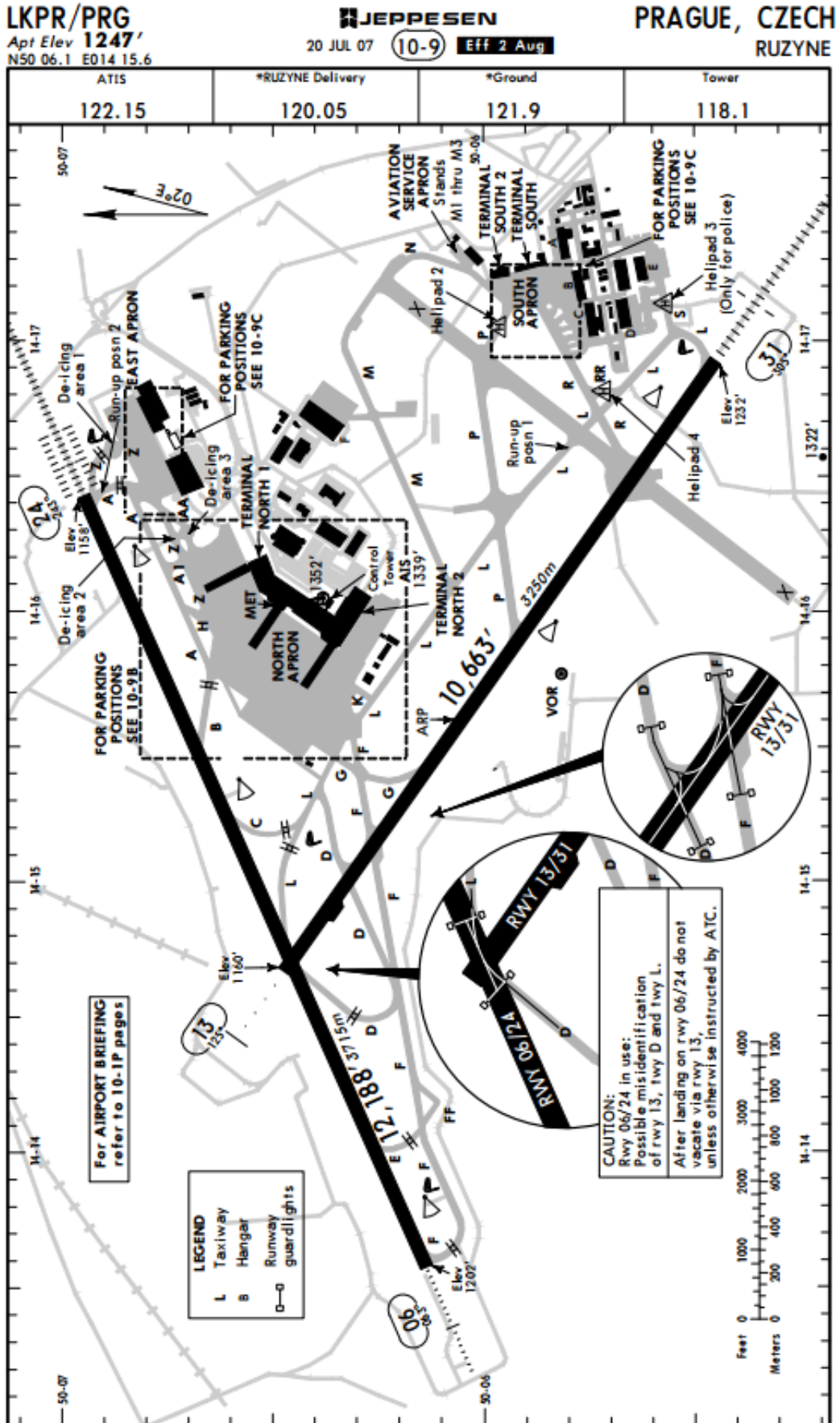
Breve descrizione del volo: Da Brno voleremo fino a Praga, capitale della Repubblica Ceca, dove effettueremo un Touch&go. Continueremo poi verso la Germania: destinazione finale Dresda. La prossima tappa continueremo poi verso Berlino.

Cartine

Brno (LKYB)



Praga (LKPR)



Dresda (EDDC)

