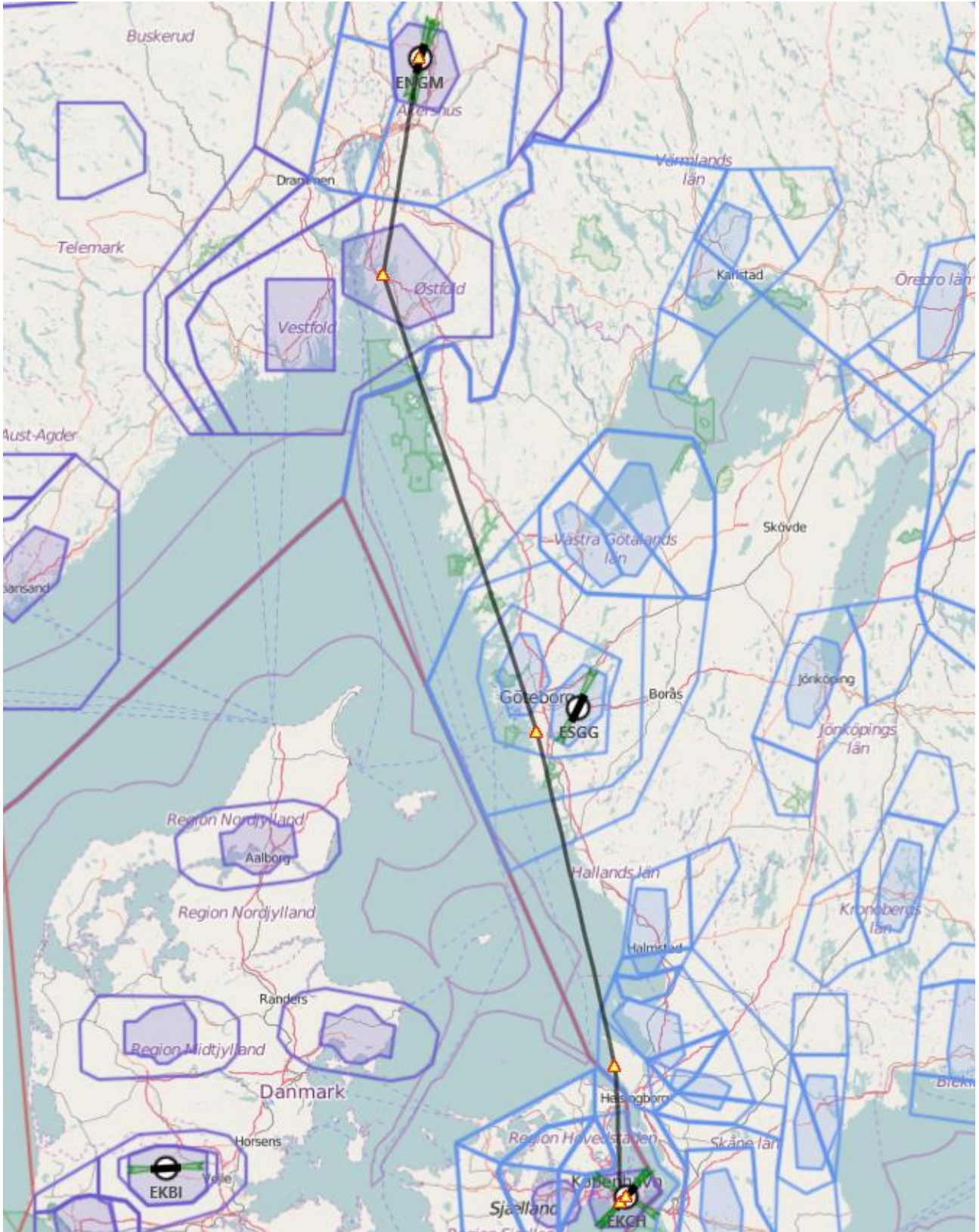


21^ TAPPA: OSLO (ENGM) – COPENHAGEN (EKCH)

Piano volo:



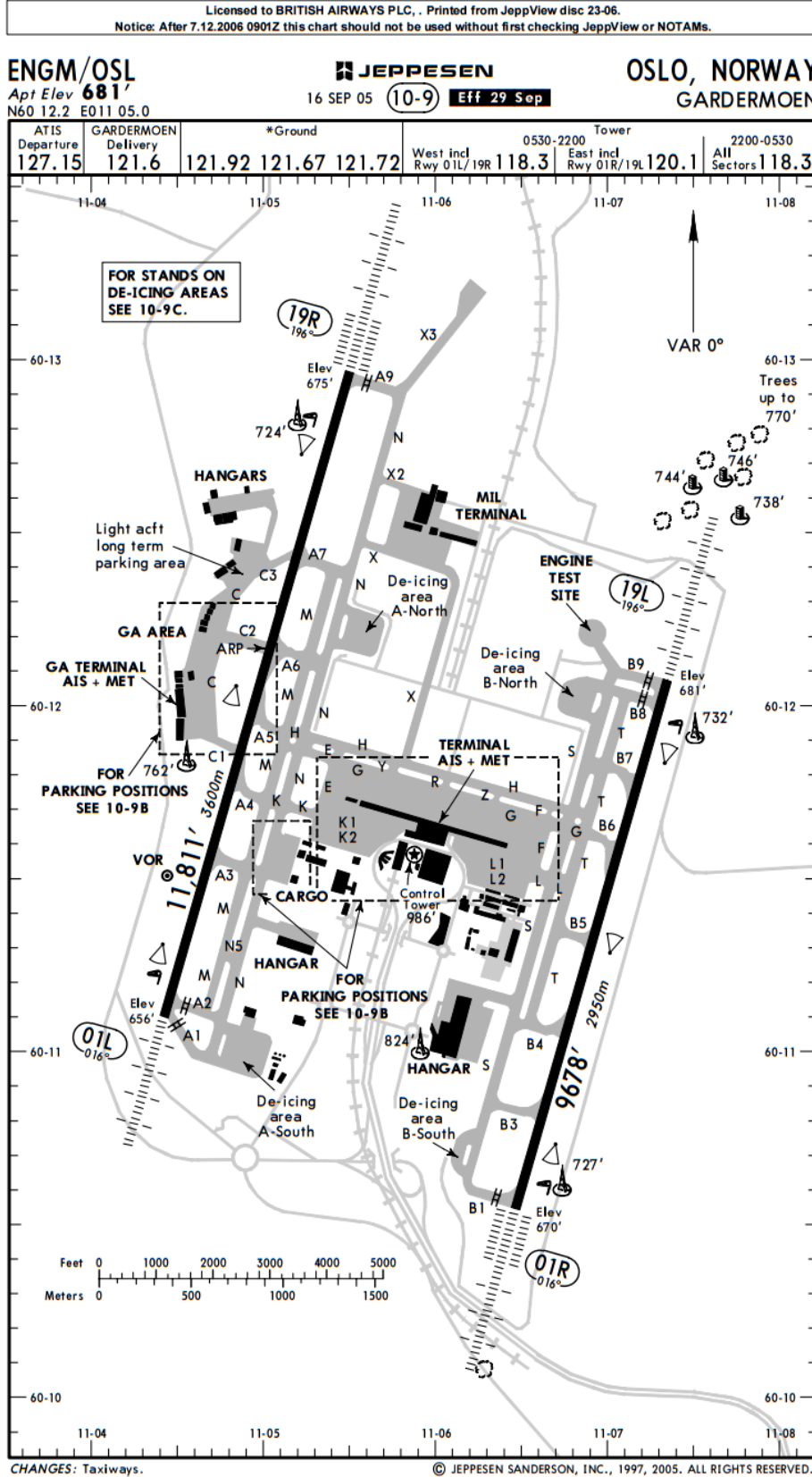
PVI GIRO AEREO D'EUROPA

Waypoint	Descrizione	Prua °M	Ora	Dist (nm)	Rotta °M	Rotta °T	G/S (kts)
ENGM	Gardermoen	357°	0	0	000°	000°	150
RYG	RYGGE (MOSS) (113,5 MHz)	187°	20	50,7	187°	189°	150
BAK	BACKA (112,7 MHz)	159°	46	114,9	159°	161°	150
SVD	SVEDA (116,2 MHz)	164°	34	85,5	164°	167°	150
KAS	KASTRUP (COPENHAGEN) (112,5 MHz)	175°	14	34,7	175°	178°	150
EKCH	Kastrup	038°	1	2,2	038°	041°	150

Breve descrizione del volo: da Oslo punteremo la prua del nostro aereo verso sud e seguendo la costa arriveremo fino a Copenhagen. Consiglio l'utilizzo di bimotori (come il Baron 58) o monomotori molto performanti (Cirrus o Lancair).

Cartine

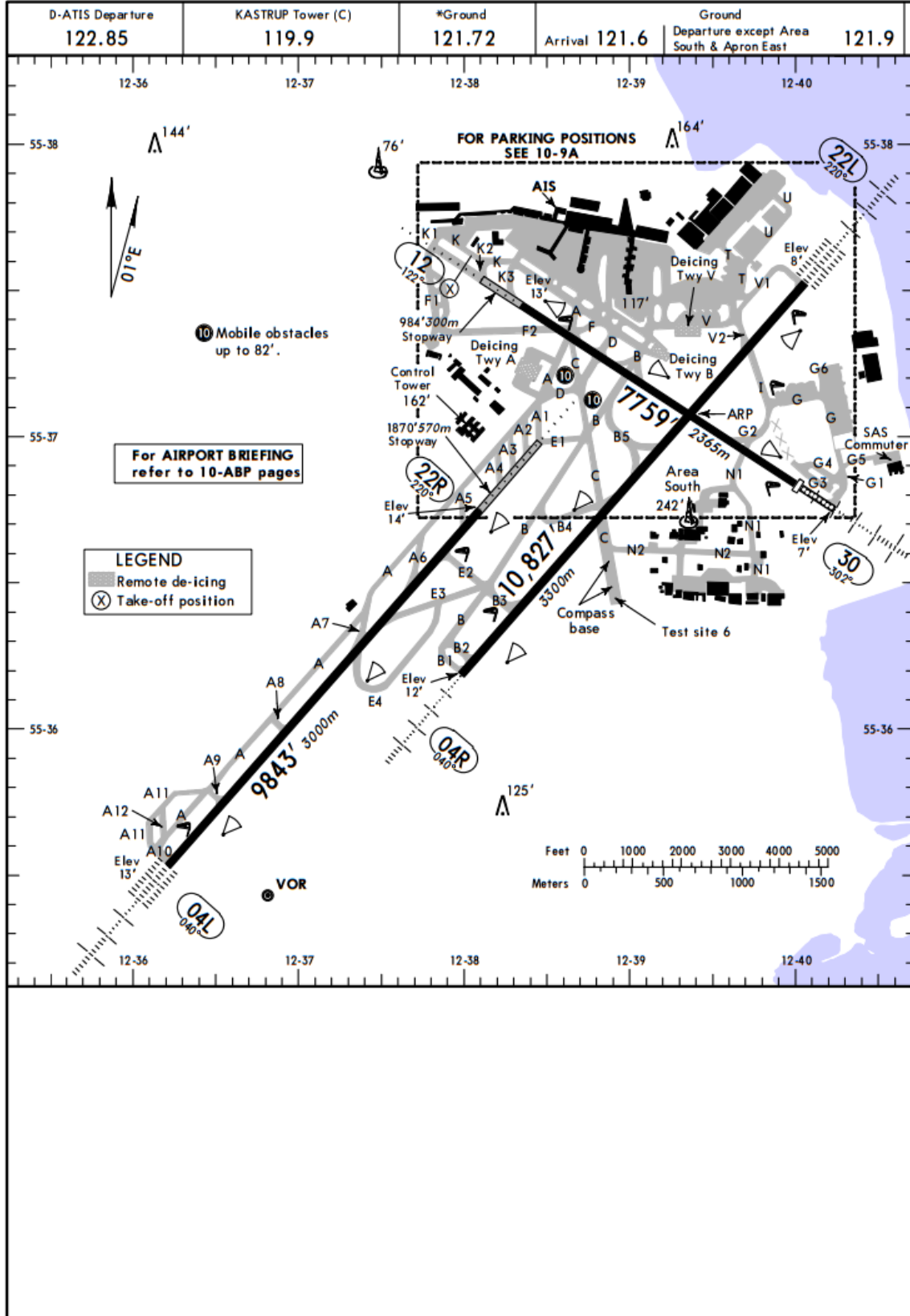
Oslo (ENGM)



Copenhagen (EKCH)

EKCH/CPH

Apt Elev **17'**
N55 37.1 E012 39.4



CHANGES: Communications. Notes. Holding position withdrawn.