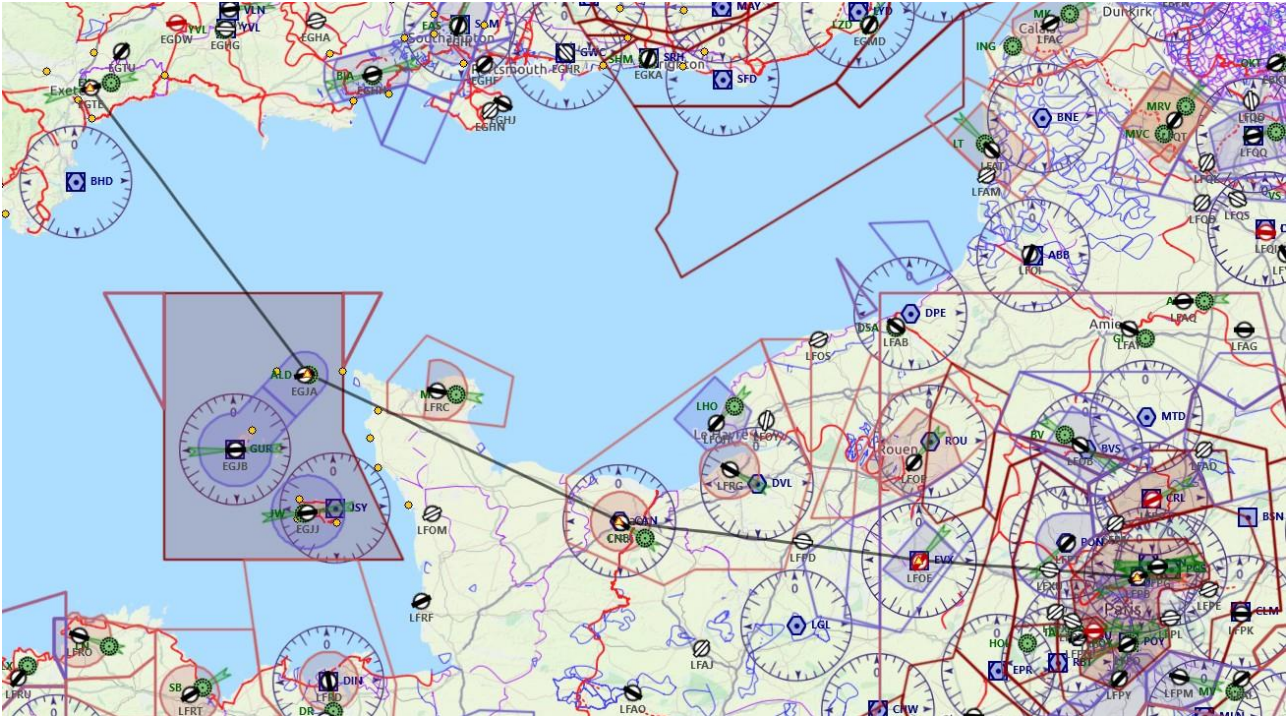


## 29^ TAPPA: EXETER (EGTE) – PARIGI (LFPB)

Piano volo:



Waypoint	Descrizione	Prua °M	Ora	Dist (nm)	Rotta °M	Rotta °T	G/S (kts)
EGTE	Exeter	002°	0	0	000°	000°	180
ALD	ALDERNEY (383 KHz)	144°	26	77,2	144°	142°	180
CAN	CAEN (114,45 MHz)	117°	25	75,3	117°	115°	180
EVX	EVREUX (112,4 MHz)	098°	22	66,4	098°	097°	180
LFPB	Le Bourget	094°	16	48,2	094°	094°	180

**Breve descrizione del volo:** dalla Gran Bretagna ritorniamo sul continente, precisamente in Francia. Parigi ci attende! Atterreremo nell'aeroporto più centrale: Le Bourget

# Cartine

## Exeter (EGTE)

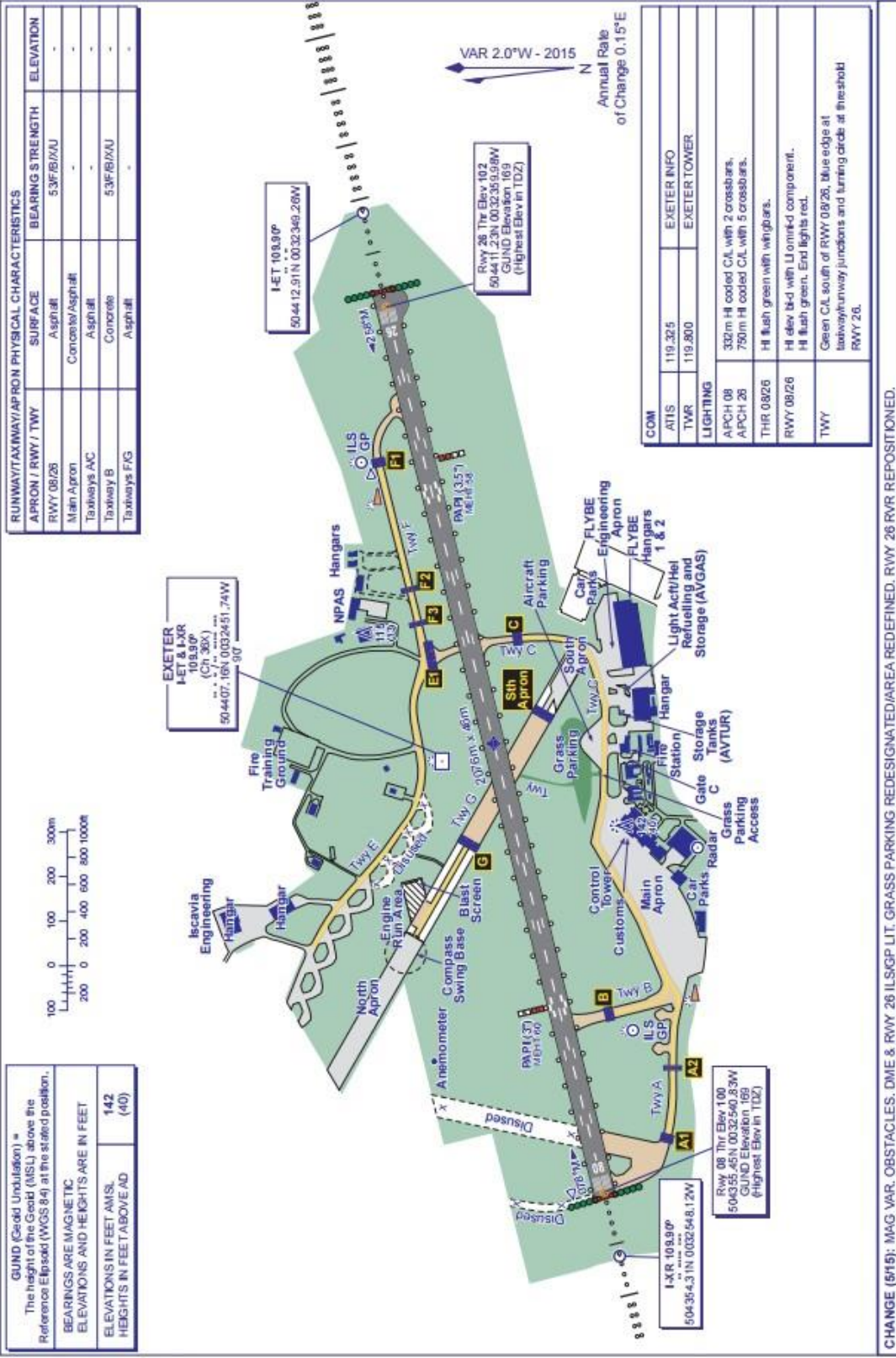
30 Apr 2015

### EXETER EGTE

AD ELEV 102FT

ARP 504403N 0032450W

### AERODROME CHART - ICAO



Parigi (LFPB)

